

Circuit – COUP DE COEUR

LA REUNION : L'ILE INTENSE

13 jours / 10 nuits

SAINT DENIS / PRODUCTEUR DE VANILLE BOURBON / CIRQUE DE SALAZIE / HELL BOURG / GRAND BRULÉ / LE JARDIN DES PARFUMS ET DES EPICES AVEC UN GOUTER CREOLE / CAP MECHANT / SAINT PIERRE / PITON DE LA FOURNAISE / SAGA DU RHUM / VILLAGE DE L'ENTRE DEUX / SAINT PIERRE ET SES LIEUX DE CULTE / CIRQUE DE CILAOS / RENCONTRE AVEC UNE BRODEUSE / BALADE DANS LA FORET PRIMAIRE / PITON MAIDO ET SON BALCON SUR MAFATE / 5 NUITS EN HOTEL BALNEAIRE A SAINT GILLES LES BAINS.



CE EVASION – Service Collectivités

Versailles Voyages SAS au capital de 368 627, 50 euros

RCS Paris : 589 806 462 - Licence IM075100400 - Garantie Financière APST - Agrée IATA

VOUS AIMEREZ ...

- ✳️ Apprécier l'accessibilité de ce circuit, les randonnées étant courtes et assez simples.
- ✳️ Profiter d'un déjeuner traditionnel chez Madame Annibal.
- ✳️ Visiter une **plantation de vanille bourbon**.
- ✓ Découvrir le cirque de **Salazie** et la cascade du **Voile de la Mariée**.
- ✓ Vous balader dans la **forêt tropicale d'Hell Bourg** et découvrir sa faune et sa flore variées.
- ✳️ Explorer la **culture réunionnaise** à travers les **maisons traditionnelles**.
- ✓ Traverser la zone du **Grand Brulée**, et découvrir l'origine de son nom, « **la route des laves** ».
- ✳️ Visiter le **jardin des parfums et des épices** avec un gouter créole « maison » et **une infusion faite avec les herbes et épices du jardin**.
- ✓ Admire la **côte sauvage de l'île**, sur le rempart sud.
- ✓ Partir à la découverte du seul **volcan actif de l'île**, le **Piton de la Fournaise** et admirer la **Plaines des Sables**, une vue digne d'un paysage lunaire.
- ✓ Descendre dans **l'enclos du volcan** pour découvrir de plus près ce paysage volcanique.
- ✓ Profiter d'une vue spectaculaire sur Grand Bassin, entouré de ces remparts imposants.
- ✳️ Découvrir la culture à travers **l'histoire du Rhum** et finir par une **dégustation des différentes variétés**.
- ✳️ Explorer le village typique de **l'Entre-Deux** et apprécier les traditionnelles « **cases créoles** », tout en apprenant quelques **mots de créole**.
- ✓ En option : Participer à un atelier pour faire son Rhum arrangé « **Rhum It Yourself** ».
- ✓ Profiter d'un tour panoramique des **lieux de culte dans la ville de Saint-Pierre**.
- ✳️ Vous balader au **marché couvert de Saint-Pierre** et découvrir **l'artisanat et les produits locaux**.
- ✓ Vous rendre au **cirque de Cilaos** et randonner au cœur de sa forêt jusqu'à un point de vue exceptionnel.
- ✳️ Finir **par 5 NUIT en balnéaire à Saint-Gilles**.
- ✓ Prendre de la hauteur au **piton Maïdo** pour observer le cirque de **Mafate**, ce village unique accessible à pied ou en hélicoptère.
- ✳️ Découvrir le **marché forain de Saint-Paul** et son cimetière marin. (Vendredi)
- ✓ En option : Assister au **lever du soleil au piton Maïdo** avec café et viennoiseries

Les « ✳️ » correspondent à nos « **Plus** » CE EVASION. Tout ce qui mentionné ci-dessus est inclus (excepté les mentions spéciales : En option)

CE EVASION – Service Collectivités

Versailles Voyages SAS au capital de 368 627, 50 euros

RCS Paris : 589 806 462 - Licence IM075100400 - Garantie Financière APST - Agrée IATA



VOTRE ITINERAIRE

- Jour 1 :** FRANCE / ENVOL
- Jour 2 :** SAINT-DENIS / DEJEUNER CHEZ MME ANNIBAL / RENCONTRE AVEC UN PRODUCTEUR DE VANILLE BOURBON / VUE SUR LA CASCADE DU VOILE DE LA MARIEE / CIRQUE DE SALAZIE / HELL BOURG
- Jour 3 :** HELL BOURG / CIRQUE DE SALAZIE / BALADE EN FORET / DEJEUNER AUX JARDINS D'HEVA / DECOUVERTE DU MAGNIFIQUE VILLAGE DE HELL BOURG / VISITE DE LA MAISON FOLIO / HELL BOURG
- Jour 4 :** HELL BOURG / COTE SUD SAUVAGE – « GRAND BRULÉ » - LE JARDIN DES PARFUMS ET DES EPICES – CAP MÉCHANT / MARCHE DE SAINT-PIERRE / SAINT-PIERRE
- Jour 5 :** SAINT-PIERRE / PITON DE LA FOURNAISE / SAGA DU RHUM AVEC DEGUSTATION / SAINT-PIERRE
- Jour 6 :** SAINT-PIERRE / VISITE DU VILLAGE DE L'ENTRE DEUX AVEC SES CASES CREOLES / VISITE DE SAINT-PIERRE : SES LIEUX DE CULTE & SON MARCHE COUVERT / SAINT-PIERRE
- Jour 7 :** SAINT-PIERRE / CIRQUE DE CILAOS – LA ROUTE AUX 400 VIRAGES / DEJEUNER BUFFET DE SPECIALITES CREOLES / RENCONTRE AVEC UNE BRODEUSE TRADITIONNELLE / BALADE PEDESTRE DANS LA FORET PRIMAIRE / BALNEAIRE SAINT-GILLES
- Jour 8 :** BALNEAIRE SAINT-GILLES / PITON MAIDO (MAFATE) ARRET CHEZ UN PRODUCTEUR D'ESSENCE DE GERANIUM / ARRET AU CIMETIERE MARIN / VISITE DU MUSEE VILLELE / BALNEAIRE SAINT-GILLES
- Jour 9 -12 :** SAINT-GILLES / SAINT-DENIS / ENVOL
- Jour 13 :** ARRIVEE EN FRANCE

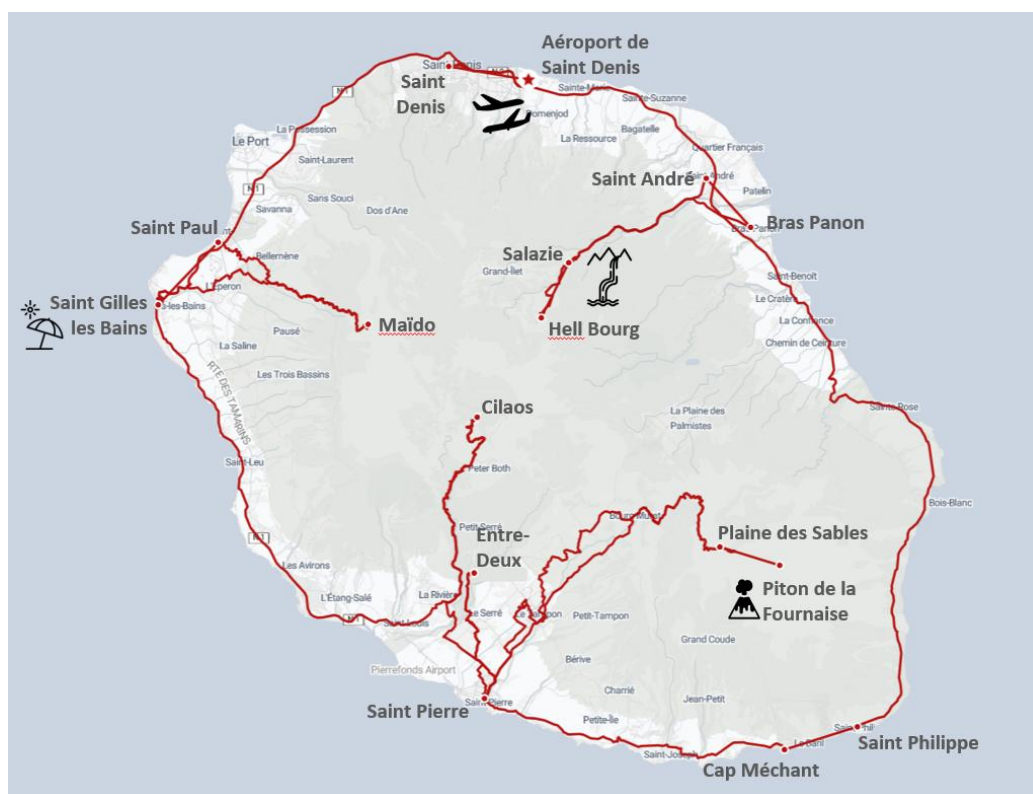
CE EVASION – Service Collectivités

Versailles Voyages SAS au capital de 368 627, 50 euros

RCS Paris : 589 806 462 - Licence IM075100400 - Garantie Financière APST - Agrée IATA



CARTE - ITINERAIRE



CE EVASION – Service Collectivités

Versailles Voyages SAS au capital de 368 627, 50 euros

RCS Paris : 589 806 462 - Licence IM075100400 - Garantie Financière APST - Agrée IATA



JOUR 1 : FRANCE / ENVOL

Rendez-vous des participants à l'aéroport.

Enregistrement et envol à destination de **Saint Denis de la Réunion – ROLAND GARROS AIRPORT** sur **compagnie régulière avec ou sans escale.**

Diner et nuit en vol.

JOUR 2 : SAINT DENIS / DEJEUNER CHEZ MME ANNIBAL / RENCONTRE AVEC UN PRODUCTEUR DE VANILLE BOURBON / VUE SUR LA CASCADE DU VOILE DE LA MARIEE / CIRQUE DE SALAZIE / HELL BOURG

(Env. 55 km- +/- 01h30)

Petit déjeuner à bord.

Arrivée à l'aéroport. Accueil par votre guide francophone et route en direction de BRAS PANON. (Programme possible avec une arrivée jusqu'à 12h30 : si l'arrivée vers 10 h30 – Un tour de ville de Saint Denis sera ajouté).

DEJEUNER CHEZ MME ANNIBAL ET SON FAMEUX CANARD A LA VANILLE

Forfait boisson : ¼ de vin + ½ eau + café

Sa notoriété n'est plus à faire avec son célèbre canard à la vanille et son cari d'espadon, qui en font une adresse incontournable. Accompagnés évidemment de riz blanc, gratin de choufou, de grains et de rougails, la gastronomie créole est mise en valeur dans un cadre chaleureux et convivial, où on se sent comme en famille.



Continuation en direction de Saint André, pour voir **l'un des derniers et plus importants producteurs** et préparateurs de la fameuse Vanille Bourbon.

CE EVASION – Service Collectivités

Versailles Voyages SAS au capital de 368 627, 50 euros

RCS Paris : 589 806 462 - Licence IM075100400 - Garantie Financière APST - Agrée IATA



VISITE DE LA PLANTATION DE VANILLE BOURBON : UNE RENCONTRE PASSIONNANTE

La Plantation Vanille ROULOF, dirigé par la famille ROULOF vivant à Saint-André, est l'une des dernières exploitations familiales. La tradition se perpétue depuis plus de quatre générations. Belle visite familiale qui vous fera toucher de près à cette culture particulière et ses aléas. Les explications et la démonstration d'une fécondation sont concrètes, de même que les processus de conservation. On ne consomme plus la vanille de la même façon par la suite ! (Achat possible sur place et sans obligation en argent liquide – pas de CB).



DECOUVERTE DU CIRQUE DE SALAZIE : UN PARADIS VERT AU CŒUR DE LA REUNION

La vision commence par la montée à Salazie. Vous emprunterez une route superbe, le long de la **rivière du Mât**, qui serpente le long des gorges, parfois enfoncé entre la roche, parfois la dominant sur de splendides promontoires, traversant des paysages incroyables à la végétation exubérante.

Vous pourrez voir de gigantesques cascades, comme le fameux « **VOILE DE LA MARIEE** ».

Cette Départementale 48 a toujours été le seul moyen d'accès au Cirque, qui est longtemps resté inviolé : c'est ce qui explique que Salazie est resté pendant des décennies le refuge des « esclaves marrons » qui s'étaient enfuis de leur plantation.



CE EVASION – Service Collectivités

Versailles Voyages SAS au capital de 368 627, 50 euros

RCS Paris : 589 806 462 - Licence IM075100400 - Garantie Financière APST - Agrée IATA



Fortement arrosé, le **Cirque de Salazie**, dont tout le monde souligne le charme, est d'abord une formidable réserve agricole : à la canne à sucre du bas ont succédé les bananiers, le bambou et les diverses cultures de légumes (sauge, cresson, etc.) dont le plus connu est le "chouchou" ou cristophine.

Installation à l'hôtel.

Dîner et nuit.

JOUR 3 : HELL BOURG / CIRQUE DE SALAZIE / BALADE EN FORET / DEJEUNER AUX JARDINS D'HEVA / DECOUVERTE DU MAGNIFIQUE VILLAGE DE HELL BOURG / VISITE DE LA MAISON FOLIO / HELL BOURG

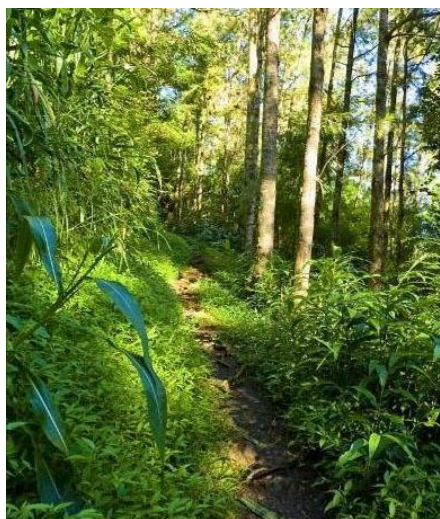
(Sur place)

Petit-déjeuner à l'hôtel.

BALADE PEDESTRE EN FORET : FLORE SAUVAGE ET FLEURS TROPICALES

Départ en direction de l'îlet de Be mahot pour la découverte de la flore sauvages et de fleurs tropicales. Arrivée à l'îlet où l'on découvre les différents points de vue sur le village d'Hell-Bourg et des sommets environnants : « Cimendef », « Roche Ecrire », « Piton Enghain », ...

(**Accessible à tous** et d'une durée d'environ 01h30/02h00).



DEJEUNER CREOLE AU CŒUR DU VILLAGE AU RESTAURANT « LES JARDINS D'HEVA » (OU SIMILAIRE)

Forfait boisson : ¼ de vin + ½ eau + café

Au menu : (à titre indicatif) : Gratin de légumes et salade d'ananas, divers « caris » (poulet, poisson, chouchou servis avec riz et grains. Gâteau Peï ou rocher coco.



CE EVASION – Service Collectivités

Versailles Voyages SAS au capital de 368 627, 50 euros

RCS Paris : 589 806 462 - Licence IM075100400 - Garantie Financière APST - Agrée IATA



DECOUVERTE DES RUELLES AUX MAISONS CREOLES COLOREES DE HELL BOURG

Le village classé « un des plus beaux villages de France » avec ses maisons colorées datant du XIX -ème s.



VISITE DE LA MAISON FOLIO : LA VILLA ET SON JARDIN « UN ARRET DANS LE TEMPS »

Soigneusement entretenue, la **Maison Folio** représente à elle seule tout le style et le charme de l'époque coloniale. L'intérieur de la maison est toujours meublé principalement avec du mobilier d'époque et comporte les caractéristiques architecturales des cases créoles bourgeoises : varangue, symétrie des pièces, plafond créole, plancher et lambrequin.



Installation à l'hôtel.
Dîner et nuit à l'hôtel

JOUR 4 : HELL BOURG / COTE SUD SAUVAGE – « GRAND BRULÉ » - LE JARDIN DE PARFUMS ET DES EPICES – CAP MÉCHANT / MARCHE DE SAINT PIERRE / SAINT PIERRE

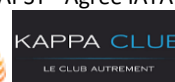
(Env. 140 km - +/- 03h30)

Petit-déjeuner à l'hôtel.
Départ matinal pour la **Côte Sud Sauvage**.

CE EVASION – Service Collectivités

Versailles Voyages SAS au capital de 368 627, 50 euros

RCS Paris : 589 806 462 - Licence IM075100400 - Garantie Financière APST - Agrée IATA



TRAVERSEE DE LA ZONE DE GRAND BRULÉ : UN PAYSAGE UNIQUE !

Aussi appelée la **Route des Laves**, cette traversée spectaculaire dévoile des paysages grandioses et naturels, arides et basaltiques entrecoupés de **coulées de lave figées**. **Les coulées plongent souvent dans l'océan et redessinent à cette occasion le trait côtier** pour offrir un paysage littoral d'une rare beauté sauvage. En chemin, un arrêt permet de découvrir **Notre-Dame-des-Laves**, église miraculeusement **épargnée par l'éruption de 1977**, dont l'escalier d'entrée a été façonné dans la lave. A ciel ouvert, les laves cordées, drapées ou plissées, s'affichent comme de véritables œuvres d'art.



VISITE GUIDÉE DU JARDIN DES PARFUMS ET DES ÉPICES : TRESOR DE LA NATURE REUNIONNAISE GOUTER CREOLE MAISON & INFUSION AVEC LES HERBES ET ÉPICES DU JARDIN. (MIN 25 PERS)



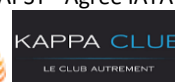
Un **jardin privé**, historiquement le premier ouvert au public en 1989. Le site offre aux visiteurs un trésor de la nature réunionnaise. Des plantes à parfums, telles que le vétiver, l'Ylang-ylang... Celles à épices : le giroflier, la cardamome, **la vanille**... Mais également des fougères, des orchidées, des palmiers, les arbres fruitiers et beaucoup d'autres en fonction des saisons.



CE EVASION – Service Collectivités

Versailles Voyages SAS au capital de 368 627, 50 euros

RCS Paris : 589 806 462 - Licence IM075100400 - Garantie Financière APST - Agrée IATA



DEJEUNER AU RESTAURANT « L'ETOILE DE MER » (OU SIMILAIRE)

Forfait boisson : ¼ de vin + ½ eau + café

Menu (à titre indicatif) Salade de choux et carottes, crevettes à l'ananas ou Cari au shop suey de poulet, servis avec riz et grains. Glace maison.

Le restaurant L'Etoile de Mer, situé au cœur du Sud Sauvage à Saint-Philippe, propose une cuisine créole traditionnelle et chinoise. Renommé pour ses plats, c'est le lieu parfait pour y découvrir la cuisine du Sud.

BALADE POUR DECOUVRIR LA COTE SUD SAUVAGE : RENCONTRE ENTRE LAVE ET OCEAN

Une promenade vous permettra de découvrir le **Cap Méchant** et sa côte hérissée de roche basaltique très noire, qui contraste avec le bleu intense de la mer. En longeant la côte, nous traverserons successivement **Rivière Langevin, St Joseph, Manapany, Petite-Ile** et la capitale du sud Saint Pierre.



Installation à l'hôtel et remise des clés.
Diner et nuit à l'hôtel.

JOUR 5 : SAINT PIERRE / PITON DE LA FOURNAISE / SAGA DU RHUM AVEC DEGUSTATION / SAINT PIERRE

(Env. 80 km- +/- 02h30)

Petit déjeuner à l'hôtel
Départ matinal en direction du piton de la fournaise.

EXCURSION AU PITON DE LA FOURNAISE : ENTRE BEAUTE ET FRISSONS CLASSÉ AU PATRIMOINE DE L'UNESCO

Départ pour le volcan par la route forestière qui vous conduira vers des **paysages uniques et insolites**, au cœur du **massif volcanique du Piton de la Fournaise**.

CE EVASION – Service Collectivités

Versailles Voyages SAS au capital de 368 627, 50 euros

RCS Paris : 589 806 462 - Licence IM075100400 - Garantie Financière APST - Agrée IATA



ARRET PANORAMIQUE AU NEZ DE BŒUF :

On commence par le **Nez de Bœuf**, Les bords de ce « canyon » sont les témoins de la première caldeira causée par l'effondrement du sommet du volcan qui surplombe la Rivière des Remparts encaissée au milieu de parois abruptes.



ARRET PHOTO DANS LA PLAINE DES SABLES

La traversée se fait en bus et l'arrêt est très apprécié surtout par temps dégagé, car le paysage lunaire découvre ses scories de différentes couleurs.



CE EVASION – Service Collectivités

Versailles Voyages SAS au capital de 368 627, 50 euros

RCS Paris : 589 806 462 - Licence IM075100400 - Garantie Financière APST - Agrée IATA



La route se termine au **Pas de Bellecombe-Jacob** à 2311m d'altitude, devant l'enclos, étendue de laves cordées qui ceinture le Piton de la Fournaise.

UN ARRET AU BELVEDERE DU PAS DE BELLECOMBE DANS CETTE REGION VOLCANIQUE :

Au belvédère du Pas de Bellecombe, en fonction de typologie du groupe, votre guide pourra vous laisser du temps libre sur place afin de permettre à ceux qui le souhaitent la descente jusqu'au départ des marches qui descendent dans l'enclos Fouqué, lieu qui permet de dominer le cratère Formica Léo (le plus accessible). Environ 1 heure (A/R). (La descente est facile en +/- 15 mn mais la remontée est plus dure et prend plus de temps). A noter : Pour les autres cratères, un guide de montagne est obligatoire.

Equipement recommandé : chaussures de marche fermées - type « pataugas » - non glissante, casquette, bouteille d'eau, pull car il peut faire frais.



CE EVASION – Service Collectivités

Versailles Voyages SAS au capital de 368 627, 50 euros

RCS Paris : 589 806 462 - Licence IM075100400 - Garantie Financière APST - Agrée IATA



ARRET A L'OBSERVATOIR BOIS COURT : VUE SPECTACULAIRE SUR GRAND BASSIN

Puis selon les conditions météorologiques, une petite incursion vers Bois Court, d'où l'on peut admirer le point de vue sur le village de **Grand Bassin**, commune où plusieurs familles vivent coupées du monde moderne.



DEJEUNER DANS UNE FERME AUBERGE CHALEUREUSE PRES DU VOLCAN

Forfait boisson : ¼ de vin + ½ eau + café

Dans l'après-midi, retour en direction de Saint Pierre.

VISITE GUIDEE DE « LA SAGA DU RHUM » : DU RHUM A LA CULTURE

LA VISITE SE TERMINE PAR UNE DEGUSTATION DE 3 A 4 RHUMS

La Saga du Rhum est située à Saint-Pierre dans l'enceinte de la **distillerie Isautier**, fondée en 1845. Il s'agit de l'une des 3 distilleries encore en activité sur l'île de la Réunion. Saga du Rhum présente cette production traditionnelle et patrimoniale, étroitement liée à l'histoire de l'île et de ses habitants.

A travers un parcours ludique, vous apprendrez notamment que le jus de la **canne à sucre** sert à la fabrication du **rum agricole**, et que la **mélasse**, issue de la cristallisation du sucre de canne, permet la fabrication du **rum traditionnel**. Vous découvrirez le rum blanc, le rum vieux et le **rum arrangé**, macération de rum avec des fruits, des plantes et/ou des épices. (Dégustation de +/- 4 rhums).

A la fin de la visite, vous vous verrez offrir une dégustation de rum en tout genre, avec notamment le rum arrangé. (Nous vous déconseillons le rum arrangé piment, réservé aux plus téméraires).

Par ses différentes approches qui tissent le lien entre l'histoire, la culture, les techniques, l'industrie et la dimension sensorielle du rum, la Saga du Rhum a pour ambition de promouvoir l'histoire de La Réunion à travers une production traditionnelle antérieure à celle du sucre : le rum.

CET ENDROIT REGROUPE MUSEE, DISTILLERIE & BOUTIQUE

CE EVASION – Service Collectivités

Versailles Voyages SAS au capital de 368 627, 50 euros

RCS Paris : 589 806 462 - Licence IM075100400 - Garantie Financière APST - Agrée IATA





Retour à l'hôtel.
Diner et nuit.

CE EVASION – Service Collectivités

Versailles Voyages SAS au capital de 368 627, 50 euros

RCS Paris : 589 806 462 - Licence IM075100400 - Garantie Financière APST - Agrée IATA



JOUR 6 : SAINT PIERRE / VISITE DU VILLAGE DE L'ENTRE DEUX AVEC SES CASES CREOLES / VISITE DE SAINT PIERRE : SES LIEUX DE CULTE & SON MARCHÉ COUVERT / SAINT PIERRE

(Env. 60 km- +/- 2H30)

Petit déjeuner à l'hôtel.

DECOUVERTE DU VILLAGE DE L'ENTRE-DEUX : HISTOIRE ET ARCHITECTURE

Votre trajet se fera par une route séduisante jusqu'à **L'ENTRE-DEUX**, petite ville au charme fou située dans un mini cirque verdoyant formé par les nombreux pitons et crêtes des pentes drapées du Dimitile. De 100 à 1700 m d'altitude, la commune de l'Entre-Deux révèle l'histoire des hommes qui ont choisi d'habiter au creux des montagnes de l'île : colons, anciens esclaves en fuite (ou « Marrons »), artisans... Héritière d'un riche passé, **l'architecture de ce petit village de caractère renoue avec la tradition réunionnaise**. Dans ses rues comme dans ses campagnes, c'est tout un art de vivre qui s'exprime autour **des belles maisons créoles**. A travers les sentiers familiaux, vous y découvrirez les nombreux artisans travaillant le choca, le coco ou le café, emblème du village.



CIRCUIT DES CASES CREOLES : LAMBREQUIN ET MAISONS CREOLES

VOTRE GUIDE VOUS APPRENDRA QUELQUES MOTS CREOLES DE LA VIE DE TOUS LES JOURS

Ce sera l'occasion de découvrir l'architecture et l'histoire originelle **des cases créoles** avec ces fameux jardins fleuris, illustration de la richesse d'un patrimoine haut en couleurs !

Chaque demeure **possède ses petits secrets pour se démarquer et retenir l'attention du visiteur** un peu plus longtemps. Certaines peuvent miser sur l'originalité de leur toit, par exemple. Les cases de type «tapénac» se distinguent par leur toiture à deux pans et leur emprise au sol relativement restreinte. Elles n'accueillent qu'une ou deux pièces ; c'étaient pour la plupart les habitations des petits propriétaires de l'Entre-Deux jusqu'au milieu du XXème siècle.

On change de perspective en **compagnie des maisons de maître** avec pour certaines une touche néoclassique. Des demeures de prestige où s'installent au XVIIIème et au XIXème siècles les familles aisées. Autre signe extérieur de richesse, **la varangue qui vient consacrer l'impression de luxe** déjà affichée en façade et qui permet à ses occupants de prendre l'air en admirant une autre composante indissociable de la case créole, le jardin, un « fouillis organisé » de jolies fleurs, de plantes médicinales.

CE EVASION – Service Collectivités

Versailles Voyages SAS au capital de 368 627, 50 euros

RCS Paris : 589 806 462 - Licence IM075100400 - Garantie Financière APST - Agrée IATA





Direction « chez Folio » situé entre champs de canne à sucre et vergers de fruits tropicaux, notamment ananas et pitayas (connu aussi sous le nom de fruit du dragon).

DEJEUNER « CHEZ FOLIO » FERME D'EXPLOITATION AGRICOLE DANS UN RESTAURANT LOCAL

Le site dispose d'un jardin fleuri entre mer et montagne.

Forfait boisson : ¼ de vin + ½ eau + café - **Menu** (à titre indicatif) : Bouchons frits - Beignets de brèdes chouchou - Carry de coq, cochon grillé, boucane bringelle (aubergine) Fruits

EN OPTION : ATELIER « FAIRE SON RHUM ARRANGÉ » : RHUM IT YOURSELF !

Repartez avec votre propre Rhum arrangé – bouteille de 25 cl

Un rendez-vous olfactif et gustatif vous attend. Vous découvrirez les secrets de fabrication du rhum arrangé réunionnais. Grâce à des explications sur son histoire et sa fabrication, cet alcool apprécié du plus grand nombre n'aura plus de secrets pour vous.



Prix par personne : 22 EUR

CE EVASION – Service Collectivités

Versailles Voyages SAS au capital de 368 627, 50 euros

RCS Paris : 589 806 462 - Licence IM075100400 - Garantie Financière APST - Agrée IATA



TOUR PANORAMIQUE DES LIEUX DE CULTE DE SAINT PIERRE : LES « 4 RELIGIONS »

BALADE AU CŒUR DES RICHESSES ARCHITECTURALES ET RELIGIEUSES DE SAINT-PIERRE

Ce parcours vous montrera les 4 religions pratiquées sur l'île : **le catholicisme, l'islamisme, l'hindouisme, et le bouddhisme**. Cela vous permettra de mieux comprendre la complexité et la richesse culturelle de la Réunion. Tout ce qui fait leur exceptionnel « **Viv'ensem** » !

La Mosquée, le temple multicolore tamoul Narassingua Peroumal, un des plus beaux de l'île et sur le front de mer **une pagode** dédiée à Guan Yin, déesse de la Miséricorde ; **l'église paroissiale de Saint-Pierre** construite à l'époque de la Compagnie des Indes et l'un des plus anciens édifices de la Réunion.

LE TEMPLE NARASSINGUA PEROUMAL DEDIE AU DIEU NARASHIMA, AVATAR DE LA DIVINITE VISHNOU.
Pas de visite intérieure. (L'entrée au lieu de prière est souvent interdite, soumise à conditions et limitée à mercredi et vendredi à 15h uniquement et pouvant être modifiée sans préavis).

Construit dans les années 1800, par les engagés indiens, et restauré de 1997 à 2010 par des artistes du sud de l'Inde, le temple attire aussi bien les regards des locaux mais également des visiteurs. Le Temple Narassingua Peroumal a remporté la 3ème place des 14 monuments préférés des Français. Les couleurs de ce temple nous emmènent dans une dimension spirituelle, les statues sont envoutantes, le lieu est chargé de positivité.



ARRET AU MARCHÉ COUVERT DE SAINT PIERRE (FERME LE DIMANCHE)

L'un des plus beaux marchés de l'île !

Situé dans le centre-ville. Il abrite des étals de fruits, de légumes, d'épices et des objets d'artisanat local et malgache sous un chapiteau en fonte.

Info : Le samedi matin a lieu dans le centre-ville de St Pierre, le grand marché forain.

Retour à votre hôtel.

Dîner et nuit.

CE EVASION – Service Collectivités

Versailles Voyages SAS au capital de 368 627, 50 euros

RCS Paris : 589 806 462 - Licence IM075100400 - Garantie Financière APST - Agrée IATA



JOUR 7 : SAINT PIERRE / CIRQUE DE CILAOS – LA ROUTE AUX 400 VIRAGES / DEJEUNER BUFFET DE SPECIALITES CREOLES / RENCONTRE AVEC UNE BRODEUSE TRADITIONNELLE / BALADE PEDESTRE DANS LA FORET PRIMAIRE / BALNEAIRE SAINT GILLES

(Env. 140 km- +/- 03h30)

Petit déjeuner à l'hôtel.

EXCURSION AU CIRQUE DE CILAOS « LA BEAUTE GRANDEUR NATURE »

LA ROUTE AUX PLUS DE 400 VIRAGES : UNE EXPERIENCE AUSSI DEPAYSANTE QU'INOUBLIABLE

Cette route unique qui relie Saint Louis à Cilaos vous fait passer à travers des paysages volcaniques d'une beauté brute avec des panoramas vertigineux. Le panorama grandiose du Cirque de Cilaos, le plus sec, ensoleillé et majestueux des trois cirques. Un tracé extraordinaire, taillée dans la roche, alors que jadis, seul un sentier permettait aux nobles avec leur chaise à porteur d'y accéder. Lorsqu'on débouche par le dernier tunnel, un **village de plus de 5000 habitants** s'ouvre à nous sur différents « ilets » et un panorama dominé par le plus haut sommet de l'île, le « **Piton des Neiges** ».



VISITE CHEZ UNE BRODEUSE TRADITIONNELLE : LA FIERTE DE CILAOS

Activité unique à La Réunion et crée en 1900 pour confectionner leurs fameuses dentelles représentant des scènes de vie au quotidien. Ce savoir-faire ancestral se transmet de mère en fille et fait la renommée de ce lieu.



CE EVASION – Service Collectivités

Versailles Voyages SAS au capital de 368 627, 50 euros

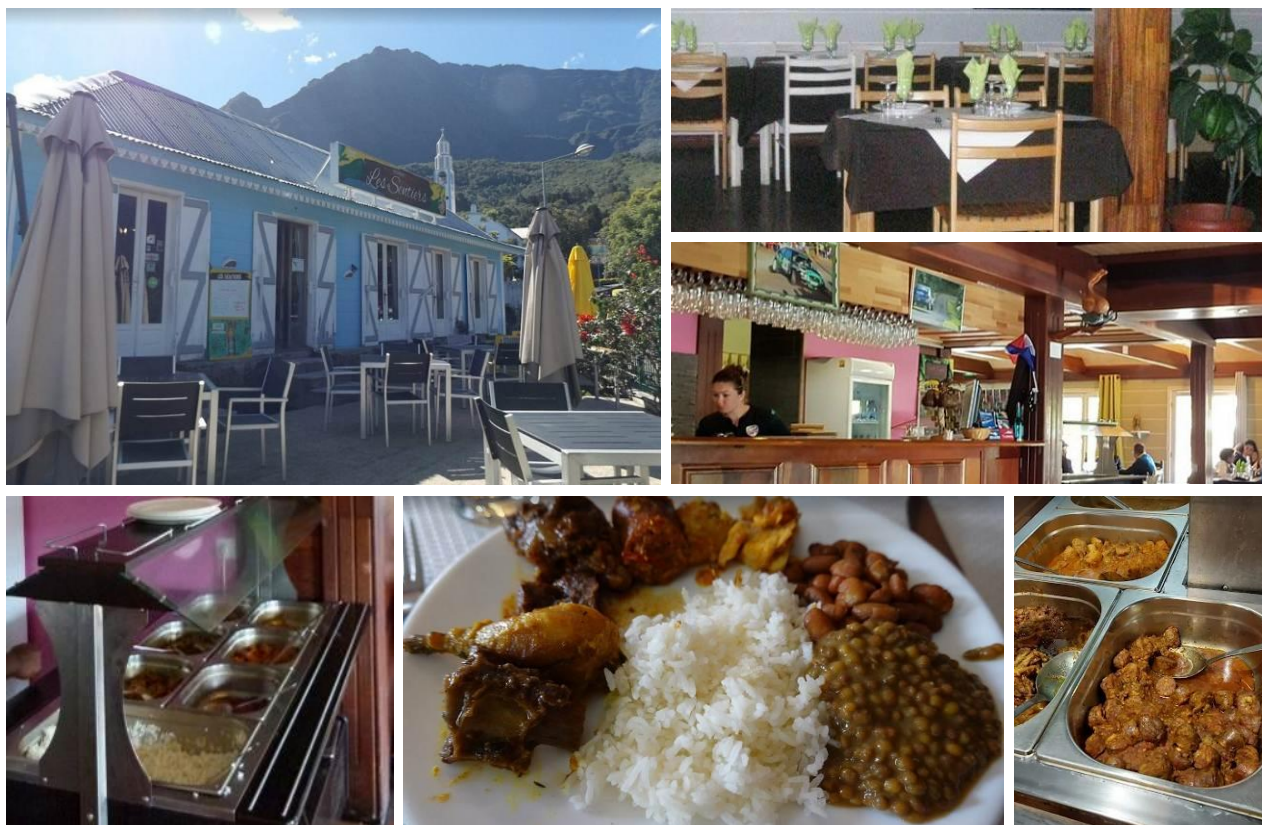
RCS Paris : 589 806 462 - Licence IM075100400 - Garantie Financière APST - Agrée IATA

DEJEUNER CREOLE AU RESTAURANT « LES SENTIERS » (OU SIMILAIRE)

Forfait boisson : $\frac{1}{4}$ de vin + $\frac{1}{2}$ eau + café

Menu Buffet (à titre indicatif) : gratin de légumes, Rougail saucisse, Saucisse aux lentilles, servis avec Riz, légumes

Situé au cœur du village de Cilaos, ce restaurant à l'ambiance familiale et détendue est l'endroit idéal pour déjeuner. Vous serez accueilli chaleureusement dans un cadre convivial où la cuisine créole est à l'honneur. Le buffet riche et varié et la carte du restaurant propose des plats emblématiques de la Réunion



BALADE PEDESTRE AU COEUR DE LA FORET PRIMAIRE JUSQU'A POINT DE VUE REMARQUABLE !

La **Roche Merveilleuse** est située entre le village de **Cilaos et Bras Sec**. Ainsi, vous pourrez profiter de l'immense **forêt de cryptomérias**. Continuation par une route qui vous mènera au meilleur point de vue : **La Roche Merveilleuse** : de là, vous aurez une **vision à 360 °** sur tout le cirque, le village, les sentiers, les forêts... La petite plateforme panoramique est accessible en montant et descendant env. 70 marches. L'occasion d'identifier les pitons et sommets célèbres : Piton des Neiges, Gros Morne, Grand Bénare, Col du Taïbit, Dimitile... inscrits à l'UNESCO.

La **Balade pédestre** commence par un sentier en pente douce dans la forêt primaire à travers les cryptomérias. Vous rejoindrez ainsi le village de Cilaos en passant à proximité du seul établissement thermal « **Irénée Accot** » dont les eaux chaudes provenant du premier volcan à l'origine de l'île, le Piton des neiges juste au-dessus à 3071 mètres d'altitude. Puis, retour au bus par l'ancien séminaire construit en 1913 pour être la première école presbytérale (accessible à tous et d'une durée d'environ 01h30).

Le Cirque de Cilaos : Rien que son nom fait rêver... « **Tsilaosa** » signifie en Malgache « qu'on ne se quitte pas ». Cilaos doit sa renommée à ses sources chaudes d'origine volcanique. Après l'histoire tragique de ces premiers habitants, esclaves marrons, qui furent certainement aussi les premiers à tracer ces «

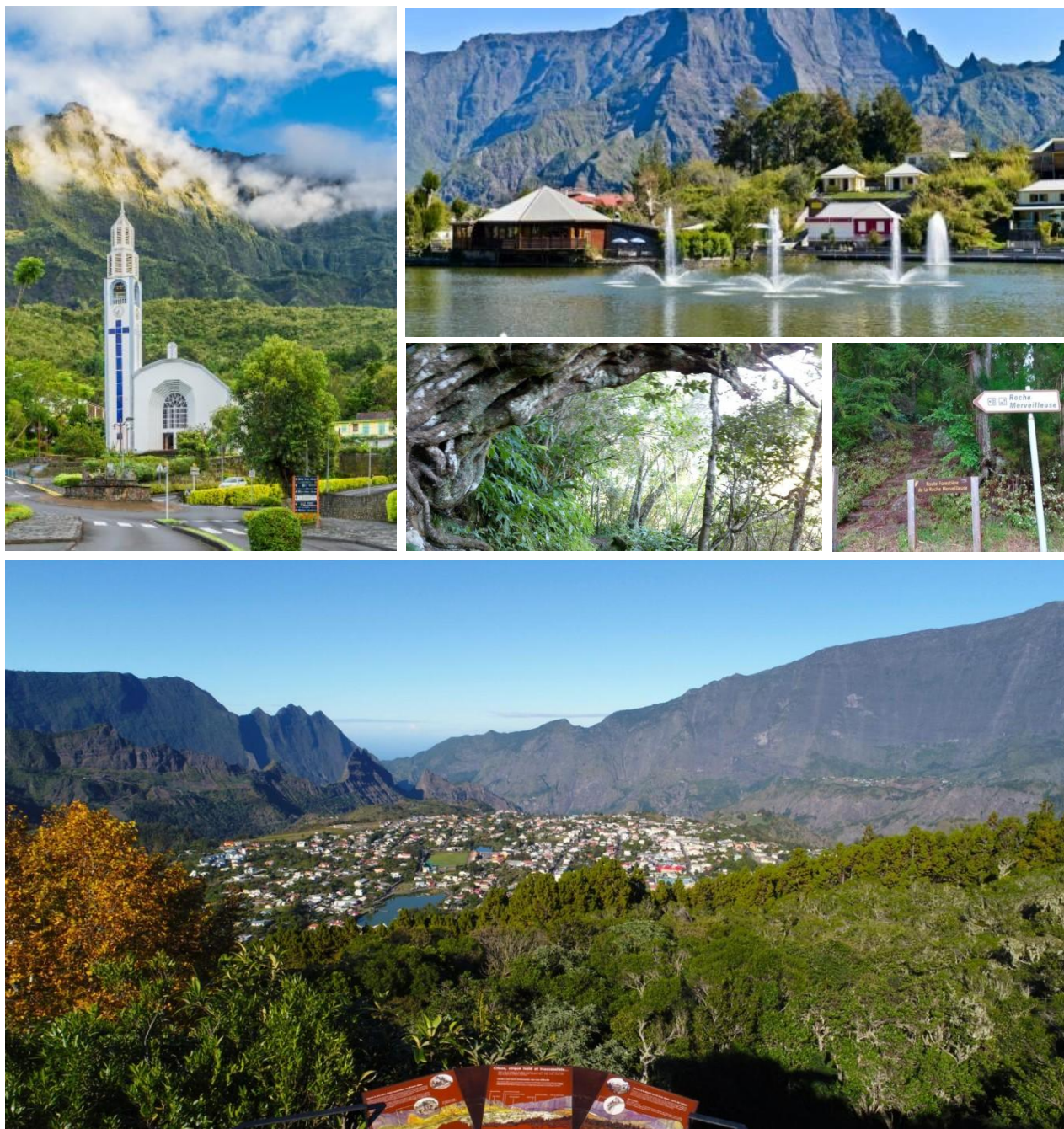
CE EVASION – Service Collectivités

Versailles Voyages SAS au capital de 368 627, 50 euros

RCS Paris : 589 806 462 - Licence IM075100400 - Garantie Financière APST - Agrée IATA



sentiers de chèvres » qui escaladent la plupart des montagnes abruptes du cirque, Cilaos resta un moment inhabité. C'est en 1850 que remonte officiellement son premier peuplement. Mais dès 1835 arrivèrent les « petits blancs » pauvres et sans terres. Ces colons développèrent une agriculture vivrière d'autosubsistance (lentilles, maïs, vin, petits pois, haricots, agrumes...).



Route vers l'Ouest.

Installation à votre hôtel balnéaire « **RELAIS DE L'HERMITAGE 3*** » OU SIMILAIRE à SAINT GILLES

Bienvenue à Saint-Gilles-les Bains, un joyau dans le cadre tropical de l'île de La Réunion. Cette charmante ville côtière est réputée pour ses plages, le surf, et ses attractions naturelles comme le Jardin d'Eden et son ambiance animée.

Diner et nuit à l'hôtel. **Forfait boisson - uniquement au Relais de l'Hermitage : ¼ de vin + ½ eau + café**

CE EVASION – Service Collectivités

Versailles Voyages SAS au capital de 368 627, 50 euros

RCS Paris : 589 806 462 - Licence IM075100400 - Garantie Financière APST - Agrée IATA



RELAIS DE L'HERMITAGE A SAINT GILLES LES BAINS ***

Accès direct au lagon de l'Ermitage les Bains Entre St Gilles les Bains et La Saline les Bains

Le Relais de l'Hermitage de Saint-Gilles est situé sur la côte ouest de la Réunion, à seulement 100 mètres de la plage de l'Hermitage et du lagon. Cet hôtel propose 2 piscines extérieures et un court de tennis. Toutes les chambres comprennent la climatisation, une télévision par satellite et une connexion Wi-Fi gratuite. La plupart offrent une vue sur le jardin. Le Relais de l'Hermitage Saint-Gilles possède 2 restaurants, où vous pourrez apprécier une cuisine internationale et des animations en soirée. Vous aurez également l'occasion de savourer un cocktail au bar de l'hôtel. Sur place, vous aurez la possibilité de jouer au volley, à la pétanque, au ping-pong et au badminton.



CE EVASION – Service Collectivités

Versailles Voyages SAS au capital de 368 627, 50 euros

RCS Paris : 589 806 462 - Licence IM075100400 - Garantie Financière APST - Agrée IATA



JOUR 08 : BALNEAIRE SAINT GILLES / PITON MAÏDO (MAFATE) ARRET CHEZ UN PRODUCTEUR D'ESSENCE DE GERANIUM / ARRET AU CIMETIERE MARIN / VISITE DU MUSEE VILLELE / BALNEAIRE SAINT GILLES

(Env. 70 km- +/- 02h00)

Petit déjeuner à l'hôtel.

Départ de l'hôtel à 06h30. Vous traverserez une succession de paysage, étendue de champs de canne à sucre, de géraniums, de tamarins et de mimosas. La route pittoresque serpente à flanc de montagne jusqu'au Piton Maïdo.

MONTEE AU PITON MAÏDO : LE BALCON DE LA REUNION !

Situé sur les hauteurs de Saint-Paul, point de vue panoramique spectaculaire sur le cirque de Mafate

Situé à 2200 mètres, le point de vue de ce belvédère, offre un spectacle unique du **CIRQUE DE MAFATE** : En effet, 1000 mètres plus bas, s'étend l'immensité du cirque : sommets, crêtes, des « à pic » vertigineux et, perdus dans l'univers minéral, on découvre de minuscules villages.

Le **cirque de Mafate** n'est accessible qu'à pied ou en hélicoptère, pour les urgences et cas exceptionnels ! C'est donc un privilège que de pouvoir l'embrasser du regard depuis les hauteurs de ses remparts.



CE EVASION – Service Collectivités

Versailles Voyages SAS au capital de 368 627, 50 euros

RCS Paris : 589 806 462 - Licence IM075100400 - Garantie Financière APST - Agrée IATA



ARRET CHEZ UN PRODUCTEUR D'ESSENCE DE GERANIUM ROSAT

C'est l'occasion de s'imprégner de l'arôme typique de cette essence, de **certaines traditions créoles liées à la culture de la terre**.

Les plus grands parfumeurs faisaient le voyage à La Réunion pour traquer la meilleure huile essentielle de géranium au monde : **le géranium rosat**. Les parfumeries de Grasse ne juraient que par la production réunionnaise, considérée d'une qualité exceptionnelle. Aujourd'hui, l'exploitation du géranium se perpétue au-delà de 1000m d'altitude. Vous pourrez visiter l'une de ces exploitations encore en activité, produisant l'huile essentielle.



DEJEUNER AU RESTAURANT LA MARMITTE (OU SIMILAIRE) –

Forfait boisson : ¼ de vin + ½ eau + café

ARRET AU MARCHE FORAIN DE SAINT PAUL & AU CIMETIERE MARIN (LE VENDREDI UNIQUEMENT)

Haut en couleurs, le marché forain de Saint Paul est l'un des plus vivants de la Réunion.

Arrêt au **cimetière Marin** où vous verrez les tombes du flibustier Olivier le Vasseur et Leconte de Lisle célèbre poète local. (Le samedi également mais ferme à 12h00)



Nota Bene : ALTERNATIVE LES AUTRES JOURS QUE LE VENDREDI : VISITE DU MUSEE VILLELE

Lieu historique créé en 1974 sur une vaste propriété coloniale, l'ancienne habitation Panon-Desbassayns et leurs descendants les Villèle. Il propose l'histoire d'une famille créole qui a marqué La Réunion aux 18e et 19e siècles. Dans la maison de maître au rez-de-chaussée, vous découvrirez des meubles et objets d'art décoratif restituant ainsi le cadre de vie de cette riche famille bourgeoise.

(**Travaux prévus en 2026** : sans date précise à ce jour – cette visite peut être perturbée ou annulée).



CE EVASION – Service Collectivités

Versailles Voyages SAS au capital de 368 627, 50 euros

RCS Paris : 589 806 462 - Licence IM075100400 - Garantie Financière APST - Agrée IATA



Retour à l'hôtel en milieu d'après midi-libre vers 16h30 pour un temps libre à l'hôtel.



Apéritif de punch planteur et créolités dans les jardins de l'hôtel l'Hermitage.
(Uniquement avec l'hôtel Hermitage)

Diner et nuit à l'hôtel l'Hermitage ou similaire à **Saint Gilles les Bains**.

Forfait boisson - uniquement au Relais de l'Hermitage : $\frac{1}{4}$ de vin + $\frac{1}{2}$ eau + café

CE EVASION – Service Collectivités

Versailles Voyages SAS au capital de 368 627, 50 euros

RCS Paris : 589 806 462 - Licence IM075100400 - Garantie Financière APST - Agrée IATA



En option : PITON MAIDO AU LEVER DU SOLEIL (POUR TOUT LE GROUPE)

Quand le jour se lève sur Mafate !

Parmi les nombreux instants magiques que peut offrir La Réunion, celui du lever de soleil au piton Maïdo est à vivre absolument. Une expérience unique, vous partez de l'hôtel de nuit (vers 3 h du matin en fonction des saisons) et la route se fait de nuit afin d'arriver avant le lever du soleil au piton qui est encore sous la brume et petit à petit le soleil se lève... Collation sur place : thé ou café thermos et petites viennoiseries ou biscuits secs.

Le retour à l'hôtel se fera plus tôt, toutes les visites seront le matin et le retour directement après le déjeuner pour laisser plus de temps à l'hôtel.



Supplément : 22 EUR par personne

NB : (Sous réserve de conditions météorologiques : cette option est valable uniquement pour tout le groupe)

JOUR 09 JOUR12 BALNEAIRE SAINT GILLES LES BAINS / JOURNÉES LIBRES / TRANSFERT AEROPORT DE SAINT DENIS / ENVOL

(Env. 50 km- + 00h50 de route)

Petit déjeuner à l'hôtel.

Journée libre et déjeuner libre à l'hôtel selon les horaires de vol.

La majorité des vols décollent en fin de journée.

Check Out à 11h00. Les chambres seront libérées au moment du Check out et de la remise des clés.

NB : Une conciergerie sera à disposition pour les bagages, ainsi que l'accès à un vestiaire avec deux douches. (Prévoir un petit sac avec soi pour la journée et se changer si besoin).

En option : DEJEUNER A L'HOTEL : 38 EUR par personne

Transfert à l'aéroport de Saint Denis.

CE EVASION – Service Collectivités

Versailles Voyages SAS au capital de 368 627, 50 euros

RCS Paris : 589 806 462 - Licence IM075100400 - Garantie Financière APST - Agrée IATA



Vol du matin : Départ de l'hôtel vers 6h00. Formalité d'enregistrement et vol de jour pour Paris.

Vol du soir : Journée libre et déjeuner libre. Départ de l'hôtel vers **17h00**. Formalité d'enregistrement et vol de nuit pour Paris.

Formalités d'enregistrement et d'embarquement.

Dîner libre.

Envol pour la France.

JOUR 13 : ARRIVEE EN FRANCE

Petit déjeuner à bord.

Arrivée en France.

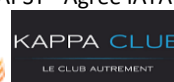
ATTENTION : Les prix des optionnels proposés dans le circuit sont des prix Groupes. Ils sont valables seulement si tout le groupe prend l'option et si cette prestation est commandée et payée avec le circuit depuis la France.

Le déroulement de nos circuits est donné à titre indicatif. Nos programmes sont susceptibles de modification en raison d'impératifs indépendants de notre volonté tels que rotations aériennes, jours de marchés, horaires de bateau, état des routes, climat, etc... Cependant les prestations prévues seront respectées, sauf cas de force majeure.

CE EVASION – Service Collectivités

Versailles Voyages SAS au capital de 368 627, 50 euros

RCS Paris : 589 806 462 - Licence IM075100400 - Garantie Financière APST - Agrée IATA



LE SPÉCIALISTE DES VOYAGES EN GROUPE

Circuit – COUP DE COEUR

LA REUNION : L'ILE INTENSE

13 jours / 10 nuits

Tarifs non valables aux dates suivantes :

Vacances scolaires et week-ends «ponts». Fête de fin d'année

Sélection Hôtelière non exhaustive 2* - 3* (Normes locales)

HELL BOURG : 2 nuits à l'hôtel

Hôtel LE RELAIS DES CIMES** : <https://www.relaisdescimes.com>

SAINT PIERRE : 3 nuits à l'hôtel

Hôtel LE TERRE SAINTE*** <https://www.leterresainte.re/>

SAINT GILLES LES BAINS : 5 nuits à l'hôtel

Hôtel LE RELAIS DE L'HERMITAGE *** <https://www.relais-hermitage-saintgilles.fr/>

A partir du 16 MAI 2027	Base 30	Base 25	Base 20	Sup Single
	2 595 €	2 610 €	2 675 €	+539 E €

Supplément vacances scolaires : 200 EUR par personne*

Supplément week-ends ponts : 100 EUR par personne*

Forfait boisson dîner inclus- ¼ de vin + ½ eau + café (uniquement au relais de l'Hermitage)

Déjeuner : 39 EUR par personne. (Avec boisson ¼ de vin + ½ eau + café)

SUPPLEMENT POUR UN DAY USE (CHAMBRE SEULE) – HOTEL RELAIS DE L'HERMITAGE

Prix établis en date du **13 01 2026** sur la base des tarifs connus à ce jour sous réserve de disponibilités aériennes et terrestres lors de la réservation et augmentation du coût du transport aérien.

REDUCTION ENFANT

Pour un enfant de **moins de 12 ans** (en lit d'appoint) partageant la chambre de 2 adultes : - 190 EUR

Pas de chambre triple.

CE EVASION – Service Collectivités

Versailles Voyages SAS au capital de 368 627, 50 euros

RCS Paris : 589 806 462 - Licence IM075100400 - Garantie Financière APST - Agrée IATA



NOS PRIX COMPRENNENT :

- Le transport aérien France / Saint Denis / France sur vols réguliers avec escales **Air Caraïbes, Air Austral ou Corsair, Caraïbes** selon tarifs et disponibilités.
- Les taxes aériennes à ce jour.
- Transport en autocar climatisé ou mini-van (petites bases) pendant les transferts et les visites mentionnées au programme.
- L'hébergement en hôtels 2 et 3 étoiles normes locales.
- La pension complète selon programme du déjeuner du jour 2 au dîner du jour 10. Excepté les mentions de repas libres.
- Les boissons pour les déjeuners lors des excursions et pour les dîners prévus à l'hôtel le relais de l'Hermitage. Comme indiqué au programme ¼ de vin + ½ eau + café.
- Les services d'un guide accompagnateur francophone durant tout le circuit. (Séjour balnéaire libre). Assistant francophone pour les transferts aéroport à l'arrivée.
- Les visites et excursions mentionnées, droits d'entrée inclus.
- Les taxes et services hôteliers.
- **Les assurances, assistance, rapatriement, bagages et annulation**

NOS PRIX NE COMPRENNENT PAS :

Les extras, dépenses personnelles et les boissons.

- Les pourboires aux guides et aux chauffeurs.
- Les repas laissés libres, selon formule choisie.
- En option : Votre dotation pour lutter contre le réchauffement climatique et ses conséquences sur les populations (*).

SUPPLEMENT POUR LES VOLS AIR FRANCE :

Prévoir +/- un supplément de 150 à 200 EUR par personne.

Les pourboires aux guides et chauffeurs, montants suivants conseillés

Guide : 4 € par jour et par personne

Chauffeur : 2 € par jour et par personne

CE EVASION – Service Collectivités

Versailles Voyages SAS au capital de 368 627, 50 euros

RCS Paris : 589 806 462 - Licence IM075100400 - Garantie Financière APST - Agrée IATA



SETOSPHERE



(*) Dans le cadre de notre démarche en faveur d'un Tourisme responsable et durable, CE EVASION s'est associée aux missions du Setosphere aux côtés de sa maison mère, NG TRAVEL, en qualité de mécène.

Le **Setosphere** (<https://setosphere.fr/>) est le fond de dotation du SETO (Syndicat des Entreprises du Tour Operating) qui participe au financement de projet vitaux pour notre planète autour de **deux axes** majeurs.



Réduire les émissions

Financer des projets visant à réduire drastiquement les gaz à effet de serre (GES) liés aux activités touristique et au transport.



Soutenir les communautés

Améliorer les conditions de vie des populations les plus vulnérables, directement impactées par le dérèglement climatique

ZOOM SUR UN PROJET : JIKO SAWA

Le programme « Jiko Sawa » (ce qui signifie « bonne cuisinière » en Swahili) est un parfait exemple de l'action concrète financée par le setosphere. Ce projet vise à distribuer des foyers de cuisson améliorés aux ménages ruraux au Kenya.



Economie de combustible

Réduction significative de la consommation de bois de chauffage.



Santé améliorée

Diminution des maladies respiratoires dues aux fumées intérieures toxiques



Impact climatique

Contribution directe à la réduction des émissions de CO2.

Devenez acteur : Comment nous soutenir

Comment votre contribution s'intègre-t-elle au projet global ? Voici le parcours de votre don, de la réservation à l'action sur le terrain.



Choix du voyage

Vous réservez votre séjour avec CE EVASION.



Don volontaire

Ajout d'une dotation (ex: 5€, 10€)



Abondement

Votre don s'ajoute à la dotation annuelle de NG TRAVEL & CE EVASION.



Action terrain

Le setosphere finance des projets concrets et durables.



Fixez vous-même le montant (5€, 10€, etc.) par participant

Vous avez le pouvoir de changer les choses. A vous de jouer !

Pour plus d'informations sur les mécènes, visitez <https://setosphere.fr/les-mecenes/>

CE EVASION – Service Collectivités

Versailles Voyages SAS au capital de 368 627, 50 euros

RCS Paris : 589 806 462 - Licence IM075100400 - Garantie Financière APST - Agrée IATA



VOS HOTELS

(Normes locales) – les hôtels sont à titre indicatif – sans réservation à ce jour.

HELL BOURG : 2 nuits à l'hôtel

Hôtel LE RELAIS DES CIMES** : <https://www.relaisdescimes.com>

Hôtel-restaurant de 29 chambres situé au cœur du village pittoresque de Hell-Bourg, dans le Cirque de Salazie. Il propose des chambres au charme créole et une cuisine locale authentique.



SAINT PIERRE : 3 nuits à l'hôtel

Hôtel LE TERRE SAINTE*** <https://www.leterresainte.re/>

Hôtel au style « lifestyle » mêlant ambiance authentique et touches modernes. Il dispose de 44 chambres variées, toutes climatisées et bien équipées. Idéalement placé entre la plage paisible du quartier de pêcheurs à 100 m et le centre animé de St Pierre à 200 m.



SAINT GILLES LES BAINS : 5 nuits à l'hôtel

Hôtel LE RELAIS DE L'HERMITAGE *** <https://www.relais-hermitage-saintgilles.fr/>

Situé en 1ère ligne du Lagon à L'Hermitage au cœur de St-Gilles. Il dispose de 163 chambres climatisées avec terrasse ou balcon dans un jardin tropical de 3 hectares, de deux piscines (dont une chauffée en fonction de la saison) et propose une restauration variée (buffet, restaurant à la carte, bar).

CE EVASION – Service Collectivités

Versailles Voyages SAS au capital de 368 627, 50 euros

RCS Paris : 589 806 462 - Licence IM075100400 - Garantie Financière APST - Agrée IATA





BON A SAVOIR

FORMALITES : Passeport ou CNI en cours de validité

SANTE : Aucun vaccin n'est exigé. La Réunion ne connaît pas le paludisme ; les conditions sanitaires y sont globalement satisfaisantes. Protection anti-moustiques.

DECALAGE HORAIRE : + 3h en hiver. + 2h en été.

MONNAIE : Réunion : L'euro. On trouve partout des distributeurs automatiques.

CLIMAT DE LA REUNION

Le climat réunionnais, tropical mais relativement tempéré (l'île est proche du tropique sud), n'est jamais un obstacle au voyage. On distingue deux saisons principales.

Destination idéale toute l'année. Saisons inversées (hémisphère Nord/Sud) – Indice UV entre 14 et 17
 Été austral : de novembre à avril (chaud et humide). Hiver austral : de mai à octobre (tempéré et sec)

De mai à octobre, la saison hivernale est une période agréable avec des températures douces, un temps sec et dégagé malgré des journées assez courtes (de 6 h 45 à 17 h 50 env.). De novembre à avril, la chaleur est plus forte mais toujours supportable, la pluviosité importante, rarement continue, et les journées plus longues. La Réunion est sur la route des cyclones mais n'est touchée que tous les quatre ou cinq ans en moyenne.

La "côte au vent", à l'est, soumise aux alizés neuf mois dans l'année, est régulièrement arrosée ; au contraire, la "côte sous le vent", à l'ouest, souffre parfois d'un manque de précipitations. Il faut également savoir que les hauts de l'île se couvrent presque chaque après-midi et que le relief réunionnais accentue les contrastes : il peut donc faire très froid en altitude, surtout durant l'hiver austral.

Conseils d'équipements à prévoir : écran solaire bio pour ne pas endommager la vie récifale, lunettes de Soleil et sous-marines, maillot de bain, chaussures aquatiques, chaussures de marche, baskets, couvre-chef, vêtements chauds (montagne) et de pluie (saison des pluies), protection individuelle contre les Moustiques.

CE EVASION – Service Collectivités

Versailles Voyages SAS au capital de 368 627, 50 euros

RCS Paris : 589 806 462 - Licence IM075100400 - Garantie Financière APST - Agrée IATA

